



Výroční zpráva
Centrum náhradní rodinné péče
Domov a rodina
za rok 2020



MOST KE VZDĚLÁNÍ - BRIDGE TO EDUCATION, z. s. Centrum náhradní rodinné péče Domov a rodina

Centrum náhradní rodinné péče poskytuje služby od roku 2009 na základě pověření k výkonu sociálně právní ochrany dětí.

POSLÁNÍ

Podporujeme děti v přirozeném vývoji v rodinném prostředí a náhradní rodinu ve zvládnutí péče o děti prostřednictvím odborných, vzdělávacích, poradenských a volnočasových činností.

PŮSOBNOST CENTRA U ORGÁNŮ SOCIÁLNĚ PRAVNÍ OCHRANY



Obsah

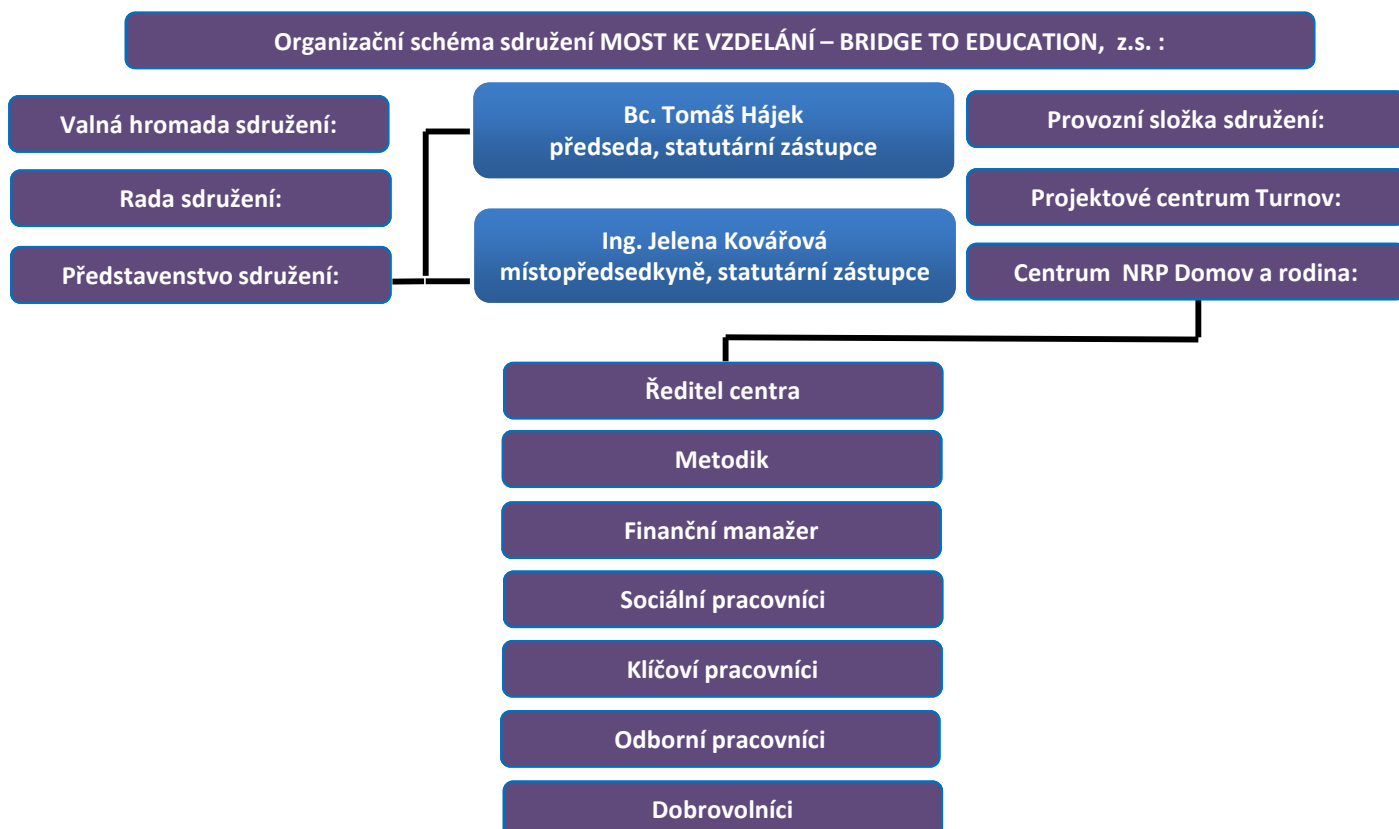
Organizační struktura centra	1
Činnost centra náhradní rodinné péče	2
Poskytování odborného poradenství a pomoci žadatelům	2
Uzavírání dohod o výkonu pěstounské péče	3
Poskytování výchovné a poradenské péče osobě pečující	3
Vzdělávací kurzy a semináře	4
Klubová setkání	5
Hlídní dětí z pěstounských rodin	5
Zajištění celodenní péče o svěřené dítě	5
Zprostředkování odborné pomoci	5
Další aktivity centra náhradní rodinné péče	6
Mezinárodní spolupráce	6
Nadační fond	6
Asociace Dítě a Rodina	7
Pracovní skupina pro vyhledávání náhradních rodičů	7
Pracovníci Centra Domov a rodina	8
Poděkování za spolupráci	9
Finanční část	10



Organizační struktura centra

MOST KE VZDĚLÁNÍ - BRIDGE TO EDUCATION, z. s.
 Centrum náhradní rodinné péče Domov a rodina
 Benecko 202, 512 37 Benecko
 IČO: 26998262, DIČ: CZ26998262, Bú: 197677356/0300
 Zasílací adresa:
MOST KE VZDĚLÁNÍ - BRIDGE TO EDUCATION, z. s.
 Centrum náhradní rodinné péče Domov a rodina
 Dělnická 243, 513 01 Semily

DOTAZY na fungování centra je možno směřovat na ředitele centra
 Bc. Lubomír Vlach, e-mail: vlach@mostkevzdelani.eu, telefon: 732 425 425



ČINNOST CENTRA NÁHRADNÍ RODINNÉ PÉČE

Výkon sociálně právní ochrany dětí

Poskytování odborného poradenství a pomoci žadatelům o osvojení nebo pěstounskou péči

Každý rok v jednotlivých Centrech DAR Turnov, Vrchlabí a Semily probíhá při pořádání veřejných akcí během roku poskytování odborného poradenství a pomoci žadatelům o osvojení nebo pěstounskou péči. Na veřejných akcích je zároveň propagována náhradní rodinná péče. Z důvodu pandemie nebyly v roce 2020 žádné veřejné akce realizovány. Poskytování odborného poradenství a pomoci žadatelům o osvojení nebo pěstounskou péči tak v roce 2020 probíhalo převážně telefonicky nebo osobní schůzkou.

Uzavírání dohod o výkonu pěstounské péče

V roce 2020 jsme na základě uzavřené dohody o výkonu pěstounské péče poskytovali službu 71 pěstounským rodinám na území Libereckého a Královéhradeckého kraje.

Výkon pěstounské péče je realizován v působnosti:

Orgánu sociálně právní ochrany Jablonec nad Nisou 2 rodiny

Orgánu sociálně právní ochrany Jilemnice 22 rodin

Orgánu sociálně právní ochrany Náchod 1 rodina

Orgánu sociálně právní ochrany Semily 19 rodin

Orgánu sociálně právní ochrany Tanvald 1 rodina

Orgánu sociálně právní ochrany Trutnov 7 rodin

Orgánu sociálně právní ochrany Turnov 5 rodin

Orgánu sociálně právní ochrany Vrchlabí 13 rodin

Orgánu sociálně právní ochrany Železný Brod 1 rodina

Poskytování výchovné a poradenské péče osobě, s níž byla uzavřena dohoda o výkonu pěstounské péče

Vzdělávání pečujících osob probíhá převážně prostřednictvím víkendových seminářů založených na zážitkové pedagogice s aktivním zapojením účastníků. Další možností vzdělávání pro osoby pečující je absolvovat vzdělávací kurzy v jednotlivých střediscích Centra DAR nebo individuální formou u vybraného externího akreditovaného zařízení.

Společně s pečujícími osobami jsou vytvářeny vzdělávací plány s vhodnou skladbou seminářů a vzdělávacích kurzů.

Vzdělávací kurzy a semináře

Z důvodu pandemie v letním období proběhl jen jeden víkendový a vzdělávací seminář v penzionu U Čmeláka, čp. 82, Vyskeř u Turnova. Seminář byl zaměřen na Specifika péče o děti v náhradní rodinné péči. Celkem se semináře zúčastnilo 33 klientů. Účastníci semináře na závěr obdrželi osvědčení nebo potvrzení o absolvování vzdělávacího semináře a byli v rámci rodiny požádáni o hodnocení semináře formou evaluačních dotazníků.

Klubová setkání

Z důvodu protiepidemických opatření v roce 2020 neprobíhala klubová setkání.

Hlídaní dětí z pěstounských rodin

Z důvodu protiepidemických opatření v roce 2020 neprobíhalo hlídání dětí.

Zajištění celodenní péče o svěřené dítě

V září 2020 se konal víkendový pobyt pro děti ve věku 8 - 11 let s názvem Pozor, piráti a víkend na Malé Skále pro a mládež ve věku 12 - 18 let. Této aktivity využilo 30 klientů.

Zprostředkování odborné pomoci

Centrum DAR zprostředkovává psychologickou, terapeutickou nebo jinou odbornou pomoc pěstounským rodinám převážně svými zaměstnanci. Na základě přání a potřeby klientů také externími organizacemi. V roce 2019 byla poskytnuta psychologická intervence psychologem nebo terapeutem centra 20-ti rodinám, externí organizaci využila 1 rodina.

DALŠÍ AKTIVITY CENTRA NÁHRADNÍ RODINNÉ PÉČE

Mezinárodní spolupráce

Centrum náhradní rodinné péče Domov a rodina je od roku 2015 členem Mezinárodní organizace Foster Care (IFCO). IFCO sdružuje celosvětově lidi zapojené do pěstounské péče, aby si mohli vyměňovat informace a osvědčené postupy při rodinné péči.



CERTIFICATE OF MEMBERSHIP

It is to certify that

Most ke vzdělání - Bridge to education, o.s.

is a member of International Foster Care Organisation (IFCO)

This Certificate brings valuable discounts for IFCO's regional and global conferences, research, publications and training seminars.
An organization that applies for a Corporate Membership may name three persons to represent that organization and receive IFCO membership benefits.

Membership No: 8131
valid until February 29, 2016



Volodymyr Kuzmynski
IFCO President

To all who are related to IFCO membership, please contact: info@ifco.org or www.ifco.org

Member of Eurochild and Child Rights Connect (formerly the NGO Group for the UNCRC) / Accesses to the Foster Care Network
IFCO is Special Consultative Status with the Economic and Social Council of the United Nations
Registered UK Charity: 1081234 / Company: 05081988
Registered Office: 86 Red Lion Square, London, WC1R 4AG, UK

Nadační fond

Občanské sdružení MOST KE VZDĚLÁNÍ - BRIDGE TO EDUCATION, z. s., zřídilo „Nadační fond Most ke vzdělání“. Účelem nadačního fondu je i podpora vzdělávání, které reflektuje požadavky úzce specifikovaných skupin občanů (náhradní rodinná péče, sociální pracovníky, aj.). K naplnění účelu nadačního fondu jsou nadačním fondem poskytovány nadační příspěvky. Z finančních prostředků nadace byl například hrazen materiál na výstavbu svépomocí školy v Nepálu.



Asociace Dítě a Rodina

asociace { DÍTĚ a
RODINA

Od roku 2016 jsme členem Asociace Dítě a Rodina, z. s. Toto sdružení respektovaných organizací působících v oblasti náhradní rodinné péče je platformou, která je odborným a srozumitelným partnerem v oblasti a sdružuje 81 organizací působících v oblasti péče o ohrožené děti.

Pracovní skupina pro vyhledávání náhradních rodičů



V Libereckém kraji jsme členem pracovní skupiny, která řeší problematiku vyhledávání zájemců o náhradní rodinnou péči, iniciuje sjednocení metodických postupů v oblasti výkonu SPOD pověřenými osobami a podílí se na propojování a spolupráci jednotlivých služeb i mezi jednotlivými oblastmi sociálních, školských a dalších souvisejících služeb v Libereckém kraji. Výstupy z pracovní skupiny jsou předávány do Poradního sboru pro sociálně-právní ochranu dětí Libereckého kraje a do sociálního výboru Libereckého kraje.





PRACOVNÍCI CENTRA DOMOV A RODINA

Vedení Centra náhradní rodinné péče Domov a Rodina

Bc. Lubomír Vlach - ředitel centra, e-mail: vlach@mostkevzdelani.eu, telefon: 732 425 425

CENTRUM DAR ve Vrchlabí, Pražská 1548, Vrchlabí

Mgr. Věra Valová, e-mail: valova@mostkevzdelani.eu, telefon: 774 504 184

Bc. Tereza Klazarová, e-mail: klazarova@mostkevzdelani.eu, telefon: 730 897 063

Mgr. Ondřej Máslo, e-mail: maslo@mostkevzdelani.eu, telefon: 604 109 594

CENTRUM DAR v Turnově, Antonína Dvořáka 2243, Turnov

Mgr. Blanka Hájková, e-mail: hajkova@mostkevzdelani.eu, telefon: 732 921 020

CENTRUM DAR v Semilech, Dělnická 243, Semily

Mgr. Larysa Lněničková, e-mail: lnenickova@mostkevzdelani.eu, telefon: 730 636 534

Vladislava Šírková, e-mail: sirkova@mostkevzdelani.eu, telefon: 607 253 098

Ostatní pracovníci centra

Ing. JELENA KOVÁŘOVÁ - finanční manažer

Mgr. EVA HONZÁKOVÁ - právník

Mgr. IVA GOLDMANNOVÁ - psycholog

MIROSLAV KLIMEŠ - osobní asistent

PETRA VLACHOVÁ - osobní asistent

PODĚKOVÁNÍ ZA SPOLUPRÁCI

Za spolupráci a podporu klientů centra děkujeme:

- Úřad práce České republiky - krajská pobočka v Liberci
- Ministerstvo práce a sociálních věcí ČR
- Liberecký kraj
- B. D. H. KOVO s.r.o., Trutnov
- SPIRÁLA Turnov, o. s.
- Bc. Jakub Kopecký, DiS., Liberec
- Mateřské centrum Spirálka, Turnov.
- MUDr. Lubomír Hadaš a PhD, MUDr. Julie Hadašová
- Nadační fond J&T

Centrum náhradní rodinné péče Domov a rodina tímto také děkuje všem veřejným i anonymním subjektům za podporu a spolupráci v roce 2020.



FINANČNÍ ČÁST

Náklady	
Kancelářské potřeby	4 853,00 Kč
Spotřební materiál	88 123,58 Kč
Nábytek, zařízení	39 159,00 Kč
Výukové materiály	16 336,00 Kč
Ostatní materiál	9 005,81 Kč
Energie	0,00 Kč
Opravy a údržba	54 114,00 Kč
Cestovné	130 790,00 Kč
Občerstvení	26 029,00 Kč
Reprezentace	0,00 Kč
Propagace	0,00 Kč
Poštovné	496,00 Kč
Pronájem kanceláře	336 800,00 Kč
Ostatní pronájmy	137 380,00 Kč
Školení, vzdělávání	10 068,00 Kč
Telekomunikační mobilní služby	57 953,73 Kč
Ostatní služby	406 460,04 Kč
Příspěvek na tábory	93 227,00 Kč
Hrubé mzdy	1 383 230,00 Kč
Zákonné pojištění	325 057,70 Kč
Správní poplatky	0,00 Kč
Příspěvek na hlídání	22 800,00 Kč
Ostatní	0,00 Kč
Převod do fondu	598 194,14 Kč
Náklady celkem	3 740 077,00 Kč
Výnosy	
Příspěvek na pobyty	36 077,00 Kč
Ostatní výnosy	0,00 Kč
Převod z fondu	0,00 Kč
Dotace MPSV	3 704 000,00 Kč
Výnosy celkem	3 740 077,00 Kč



MOST KE VZDĚLÁNÍ - BRIDGE TO EDUCATION, z. s.

Centrum náhradní rodinné péče Domov a Rodina

Benecko 202, 512 37 Benecko

IČO: 26998262

DIČ: CZ26998262

Zasílací adresa:

MOST KE VZDĚLÁNÍ - BRIDGE TO EDUCATION, z. s.

Centrum náhradní rodinné péče Domov a Rodina

Dělnická 243

513 01 Semily

Číslo účtu: 197677356/0300

Rok vydání: 2020

Počet stran: 11