

**Výroční zpráva**  
Centrum náhradní rodinné péče  
Domov a rodina  
za rok 2019



**MOST KE VZDĚLÁNÍ - BRIDGE TO EDUCATION, z. s.**  
**Centrum náhradní rodinné péče Domov a rodina**

Centrum náhradní rodinné péče poskytuje služby od roku 2009 na základě pověření k výkonu sociálně právní ochrany dětí.

**POSLÁNÍ**

Podporujeme vývoj dětí v přirozeném rodinném prostředí a náhradní rodinu při zvládnutí péče o děti prostřednictvím poradenství, odborných činností, vzdělávacích a volnočasových aktivit.

**PŮSOBNOST CENTRA U ORGÁNŮ SOCIÁLNĚ PRAVNÍ OCHRANY**



## Obsah

Organizační struktura centra	1
Činnost centra náhradní rodinné péče	2
Poskytování odborného poradenství a pomoci žadatelům	2
Uzavírání dohod o výkonu pěstounské péče	3
Poskytování výchovné a poradenské péče osobě pečující	3
Vzdělávací kurzy a semináře	4
Klubová setkání	5
Hlídní dětí z pěstounských rodin	5
Zajištění celodenní péče o svěřené dítě	5
Zprostředkování odborné pomoci	5
Další aktivity centra náhradní rodinné péče	6
Mezinárodní spolupráce	6
Nadační fond	6
Asociace Dítě a Rodina	7
Pracovní skupina pro vyhledávání náhradních rodičů	7
Pracovníci Centra Domov a rodina	8
Poděkování za spolupráci	9
Finanční část	10

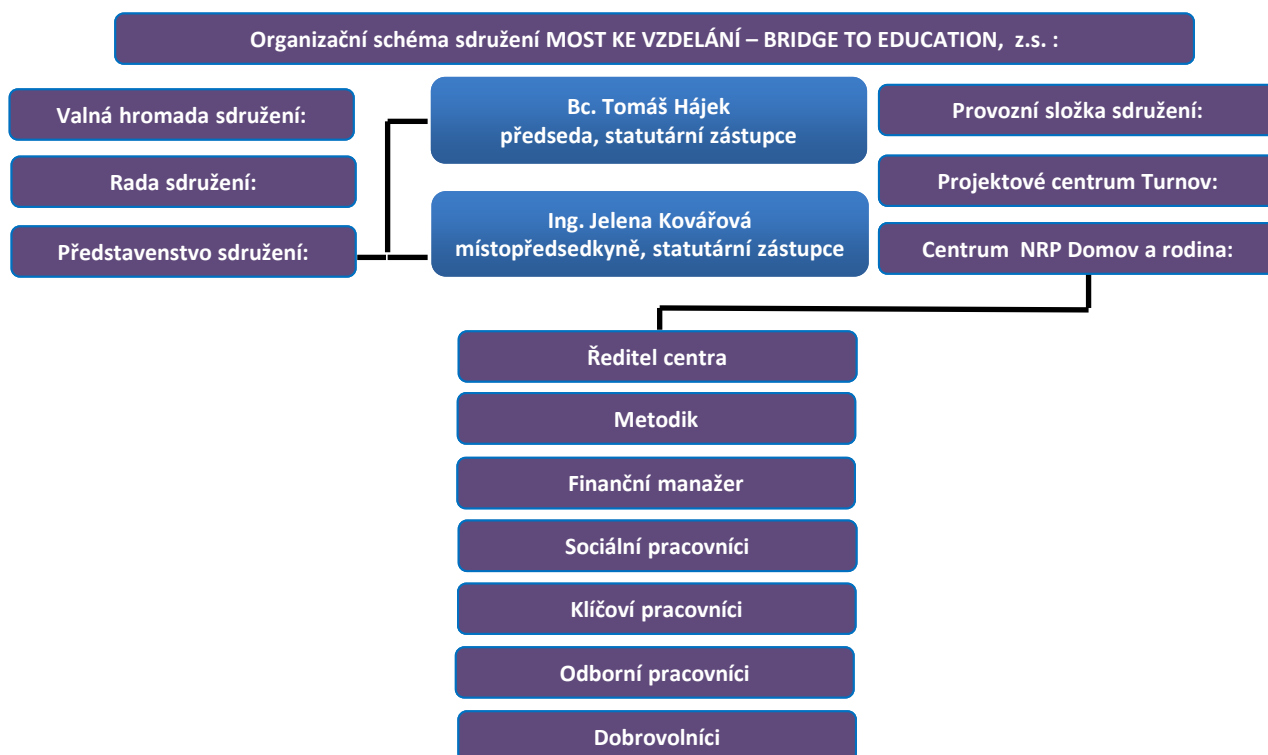




## Organizační struktura centra

MOST KE VZDĚLÁNÍ - BRIDGE TO EDUCATION, z. s.  
Centrum náhradní rodinné péče Domov a rodina  
Benecko 202, 512 37 Benecko  
IČO: 26998262, DIČ: CZ26998262, BÚ: 197677356/0300  
Zasílací adresa:  
MOST KE VZDĚLÁNÍ - BRIDGE TO EDUCATION, z. s.  
Centrum náhradní rodinné péče Domov a rodina  
Dělnická 243, 513 01 Semily

DOTAZY na fungování centra je možno směřovat na ředitele centra  
Bc. Lubomír Vlach, e-mail: [vlach@mostkevzdelani.eu](mailto:vlach@mostkevzdelani.eu), telefon: 732 425 425



## ČINNOST CENTRA NÁHRADNÍ RODINNÉ PÉČE

### Výkon sociálně právní ochrany dětí

### Poskytování odborného poradenství a pomoci žadatelům o osvojení nebo pěstounskou péči

V jednotlivých Centrech DAR Trutnov, Vrchlabí a Semily a při pořádání veřejných akcí probíhalo během roku poskytování odborného poradenství a pomoci žadatelům o osvojení nebo pěstounskou péči. Na veřejných akcích byla zároveň propagována náhradní rodinná péče. Například jsme se zapojili do Mezinárodního dne rodiny na Krakonošově náměstí v Trutnově, do dětské akce Blátivé dopoledne v Jilemnici nebo do Dětského dne v Turnově. Ve vestibulu Krajského úřadu v Liberci jsme se zúčastnili výstavy ke kampani "Mít domov a rodinu - samozřejmost nebo vzácnost?" Uspořádali jsme koncert dětí pro pěstouny i veřejnost v evangelickém kostele ve Vrchlabí v rámci týdne pěstounství Královéhradeckého kraje. Prezentovali jsme pěstounskou péči na Food festivalu ve Vrchlabí a v rámci Týdne náhradního rodičovství jsme se v Semilech sešli na akci "Děti patří do rodiny".





## **Uzavírání dohod o výkonu pěstounské péče**

V roce 2019 jsme na základě uzavřené dohody o výkonu pěstounské péče poskytovali službu 78 pěstounským rodinám na území Libereckého a Královéhradeckého kraje.

Výkon pěstounské péče je realizován v působnosti:

Orgánu sociálně právní ochrany Jablonec nad Nisou 1 rodina

Orgánu sociálně právní ochrany Jilemnice 19 rodin

Orgánu sociálně právní ochrany Náchod 1 rodina

Orgánu sociálně právní ochrany Semily 24 rodin

Orgánu sociálně právní ochrany Trutnov 14 rodin

Orgánu sociálně právní ochrany Turnov 3 rodiny

Orgánu sociálně právní ochrany Vrchlabí 16 rodin

## **Poskytování výchovné a poradenské péče osobě, s níž byla uzavřena dohoda o výkonu pěstounské péče**

Vzdělávání pečujících osob probíhá převážně prostřednictvím víkendových seminářů založených na zážitkové pedagogice s aktivním zapojením účastníků. Další možností vzdělávání pro osoby pečující je absolvovat vzdělávací kurzy v jednotlivých střediscích Centra DAR nebo individuální formou u vybraného externího akreditovaného zařízení.

Společně s pečujícími osobami jsou vytvářeny vzdělávací plány s vhodnou skladbou seminářů a vzdělávacích kurzů.



## Vzdělávací kurzy a semináře

V jarním a letním období proběhlo pět víkendových vzdělávacích seminářů v penzionu U Čmeláka, čp. 82, Vyskeř u Turnova. Semináře byly zaměřeny na Specifika péče o děti v náhradní rodinné péči, Právo a životní styl. Celkem se těchto seminářů zúčastnilo 160 klientů. Účastníci těchto seminářů na závěr obdrželi osvědčení nebo potvrzení o absolvování vzdělávacího semináře a byli v rámci rodiny požádáni o hodnocení semináře formou evaluačních dotazníků.





### **Klubová setkání**

V roce 2019 opět probíhala klubová setkání „Jarní čas přišel zas“ s pletením pomlázek a výrobou velikonočních dekorací v Semilech, Trutnově a Vrchlabí, Den rodiny v Trutnově se zábavným odpolednem pro rodiče s dětmi, „Společný den ve Vysokém Mýtě“ s kurzem bezpečné jízdy pro pěstouny, motokárami, plaveckým bazénem, bowlingem a „Předvánoční posezení“ v Centru DAR Semily a Vrchlabí. Celkem se klubových setkání v roce 2019 zúčastnilo 120 účastníků.

### **Hlídní dětí z pěstounských rodin**

Možnost poskytnout pomoc při zajištění osobní péče o svěřené dítě je dána Centru DAR zákonem č. 359/1999 Sb., o sociálně-právní ochraně dětí. Hlavním cílem hlídání dětí z pěstounských rodin je odlehčit pěstounským rodinám při dočasné pracovní neschopnosti nebo při ošetřování osoby blízké či vyřizování nezbytných záležitostí. Celkem bylo takto podpořeno 10 pěstounských rodin.

### **Zajištění celodenní péče o svěřené dítě**

Krátkodobou úlevovou celodenní péči v rozsahu 14 kalendářních dnů pro pěstouny, kteří pečují o svěřené dítě, aby v uvolněném čase mohli pěstouni relaxovat a načerpat nové síly. V září se tak konali víkendové pobyty pro děti ve věku 8 - 11 let nebo i „Put'ák“ pro děti ve věku 12 - 18 let. V roce 2019 této aktivity využilo 45 klientů.

### **Zprostředkování odborné pomoci**

Centrum DAR zprostředkovává psychologickou, terapeutickou nebo jinou odbornou pomoc pěstounským rodinám převážně svými zaměstnanci. Na základě přání a potřeby klientů také externími organizacemi. V roce 2019 byla poskytnuta psychologická intervence psychologem nebo terapeutem centra 25-ti rodinám, externí organizaci využila 1 rodina.



## DALŠÍ AKTIVITY CENTRA NÁHRADNÍ RODINNÉ PÉČE

### Mezinárodní spolupráce

Centrum náhradní rodinné péče domov a rodina je od roku 2015 členem Mezinárodní organizace Foster Care (IFCO). IFCO sdružuje celosvětově lidi zapojené do pěstounské péče, aby si mohli vyměňovat informace a osvědčené postupy při rodinné péči.



#### CERTIFICATE OF MEMBERSHIP

It is to certify that  
**Most ke vzdělání - Bridge to education, o.s.**  
 is a member of International Foster Care Organisation (IFCO)

This Certificate being validly issued for IFCO's regional offices, research, publications and training activities.  
 An organization that applies for a Corporate Membership may name those persons to represent that organization and receive IFCO membership benefits.

Membership No: 6132  
 valid until February 29, 2016

  
 Volodymyr Kazemir  
 IFCO President

To verify our status as IFCO member, please contact: IFCO Secretariat email: [info@ifco.org](mailto:info@ifco.org) or phone: +420 224 74527

Member of International Foster Care Organisation (IFCO) through the IFCO Group in the IFCO Group of Agencies in the Foster Care Business  
 IFCO is Special Cooperative Entity with the Economic and Social Chapter of the United Nations  
 Registered Office: 100 234 / Company: 0176 188  
 Registered Office: 30 Red Lion Square, London, WC1E 6DF UK

### Nadační fond

Občanské sdružení MOST KE VZDĚLÁNÍ - BRIDGE TO EDUCATION, z. s., zřídilo „Nadační fond Most ke vzdělání“. Účelem nadačního fondu je i podpora vzdělávání, které reflektuje požadavky úzce specifikovaných skupin občanů (náhradní rodinná péče, sociální pracovníky, aj.). K naplnění účelu nadačního fondu jsou nadačním fondem poskytovány nadační příspěvky. Z finančních prostředků nadace byl například hrazen materiál na výstavbu svépomocí školy v Nepálu.



## Asociace Dítě a Rodina

asociace **DÍTĚ a  
RODINA**

Od roku 2016 jsme členem Asociace Dítě a Rodina, z. s. Toto sdružení respektovaných organizací působících v oblasti náhradní rodinné péče je platformou, která je odborným a srozumitelným partnerem v oblasti a sdružuje 81 organizací působících v oblasti péče o ohrožené děti.

## Pracovní skupina pro vyhledávání náhradních rodičů



V Libereckém kraji jsme členem pracovní skupiny, která řeší problematiku vyhledávání zájemců o náhradní rodinnou péči, iniciuje sjednocení metodických postupů v oblasti výkonu SPOD pověřenými osobami a podílí se na propojování a spolupráci jednotlivých služeb i mezi jednotlivými oblastmi sociálních, školských a dalších souvisejících služeb v Libereckém kraji. Výstupy z pracovní skupiny jsou předávány do Poradního sboru pro sociálně-právní ochranu dětí Libereckého kraje a do sociálního výboru Libereckého kraje.





## PRACOVNÍCI CENTRA DOMOV A RODINA

### **Vedení Centra náhradní rodinné péče Domov a Rodina**

Bc. Lubomír Vlach - ředitel centra, e-mail: [vlach@mostkevzdelani.eu](mailto:vlach@mostkevzdelani.eu), telefon: 732 425 425

Mgr. Ondřej Máslo, metodik centra, e-mail: [maslo@mostkevzdelani.eu](mailto:maslo@mostkevzdelani.eu), telefon: 604 109 594

### **CENTRUM DAR Vrchlabí, Pražská 1548, Vrchlabí**

Mgr. Věra Valová, e-mail: [valova@mostkevzdelani.eu](mailto:valova@mostkevzdelani.eu), telefon: 774 504 184

Bc. Ondřej Máslo, e-mail: [maslo@mostkevzdelani.eu](mailto:maslo@mostkevzdelani.eu), telefon: 604 109 594

### **CENTRUM DAR v Trutnově, Pražská 59, Trutnov**

Bc. Michaela Chlápková, e-mail: [chlapkova@mostkevzdelani.eu](mailto:chlapkova@mostkevzdelani.eu), telefon: 775 780 848

Bc. Tereza Klazarová, e-mail: [klazarova@mostkevzdelani.eu](mailto:klazarova@mostkevzdelani.eu), telefon: 730 897 063

### **CENTRUM DAR v Semilech, Dělnická 243, Semily**

Mgr. Blanka Hájková, e-mail: [hajkova@mostkevzdelani.eu](mailto:hajkova@mostkevzdelani.eu), telefon: 732 921 020

Mgr. Larysa Lněničková, e-mail: [lnenickova@mostkevzdelani.eu](mailto:lnenickova@mostkevzdelani.eu), telefon: 730 636 534

Vladislava Šírková, e-mail: [sirkova@mostkevzdelani.eu](mailto:sirkova@mostkevzdelani.eu), telefon: 607 253 098

### **Ostatní pracovníci centra**

Ing. JELENA KOVÁŘOVÁ - finanční manažer

Mgr. EVA HONZÁKOVÁ - právník

Mgr. IVA GOLDMANNOVÁ - psycholog

MIROSLAV KLIMEŠ - osobní asistent

PETRA VLACHOVÁ - osobní asistent

## PODĚKOVÁNÍ ZA SPOLUPRÁCI

**Za spolupráci a podporu klientů centra děkujeme:**

- Úřad práce České republiky - krajská pobočka v Liberci
- Ministerstvo práce a sociálních věcí ČR
- Liberecký kraj
- B. D. H. KOVO s.r.o., Trutnov
- SDH Bratříkov
- SPIRÁLA Turnov, o. s.
- Bc. Jakub Kopecký, DiS., Liberec
- Mateřské centrum Spirálka, Turnov.
- MUDr. Lubomír Hadaš a PhD, MUDr. Julie Hadašová
- Nadační fond J&T
- Technické služby Vysoké Mýto
- DEKRA CZ a. s.
- František Bezděk Vysoké Mýto - Půjčovna motokár
- Farní sbor Českobratrské církve evangelické ve Vrchlabí
- JUDr. Věra Novotná
- Ing. Hana Střítecká, Ph.D.
- Spolek Na Dvoře

**Centrum náhradní rodinné péče Domov a rodina tímto také děkuje všem veřejným i anonymním subjektům za podporu a spolupráci v roce 2019.**



## FINANČNÍ ČÁST

### Náklady

Kancelářské potřeby	18 728,00 Kč
Spotřební materiál	113 096,97 Kč
Nábytek, zařízení	40 918,23 Kč
Výukové materiály	0,00 Kč
Ostatní materiál	6 100,00 Kč
Energie	48 235,95 Kč
Opravy a údržba	14 177,40 Kč
Cestovné	162 722,00 Kč
Občerstvení	0,00 Kč
Reprezentace	0,00 Kč
Propagace	
Poštovné	148,00 Kč
Pronájem kanceláře	291 964,05 Kč
Ostatní pronájmy	327 280,00 Kč
Lektorská činnost	33 708,00 Kč
Telekomunikační mobilní služby	45 972,89 Kč
Ostatní služby	546 202,00 Kč
Příspěvek na tábory	93 717,00 Kč
Hrubé mzdy	1 595 012,00 Kč
Zákonné pojištění	364 573,00 Kč
Správní poplatky	4 379,00 Kč
Příspěvek na hlídání	11 650,00 Kč
Ostatní	192,00 Kč
<b>Náklady celkem</b>	<b>3 718 776,49 Kč</b>

### Výnosy

Příspěvek na pobyty	32 967,00 Kč
Ostatní výnosy	0,00 Kč
Převod z fondu	93 809,49 Kč
Dotace MPSV	3 592 000,00 Kč
<b>Výnosy celkem</b>	<b>3 718 776,49 Kč</b>





Centrum náhradní rodinné péče Domov a rodina [www.centrumdar.cz](http://www.centrumdar.cz)



**MOST KE VZDĚLÁNÍ - BRIDGE TO EDUCATION, z. s.**

**Centrum náhradní rodinné péče Domov a Rodina**

Benecko 202, 512 37 Benecko

IČO: 26998262

DIČ: CZ26998262

Zasílací adresa:

**MOST KE VZDĚLÁNÍ - BRIDGE TO EDUCATION, z. s.**

**Centrum náhradní rodinné péče Domov a Rodina**

Dělnická 243

513 01 Semily

Číslo účtu: 197677356/0300

Rok vydání: 2019

Počet stran: 10