



Výroční zpráva
Centrum náhradní rodinné péče
Domov a rodina
za rok 2018



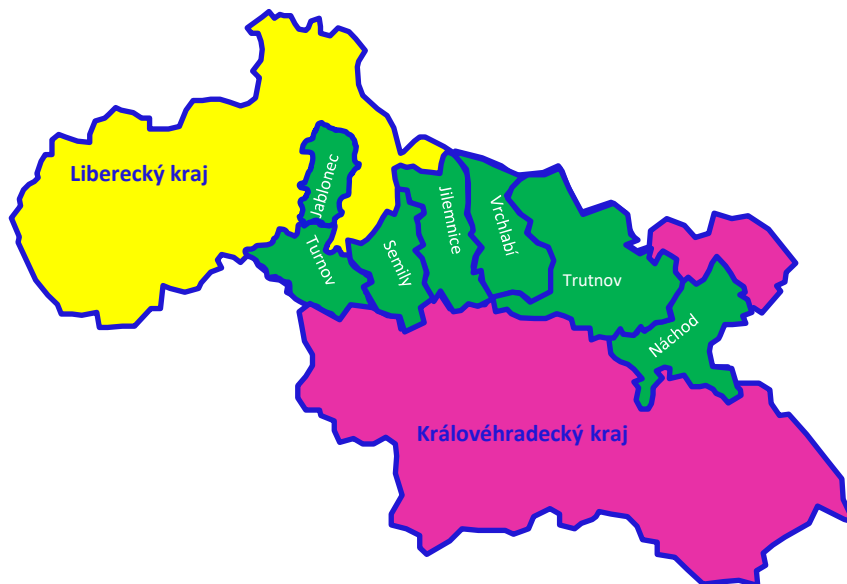
MOST KE VZDĚLÁNÍ - BRIDGE TO EDUCATION, z. s.
Centrum náhradní rodinné péče Domov a rodina

Centrum náhradní rodinné péče poskytuje služby od roku 2009 na základě pověření k výkonu sociálně právní ochrany dětí.

POSLÁNÍ

Podporujeme vývoj dětí v přirozeném rodinném prostředí a náhradní rodinu při zvládnutí péče o děti prostřednictvím poradenství, odborných činností, vzdělávacích a volnočasových aktivit.

PŮSOBNOST CENTRA U ORGÁNŮ SOCIÁLNĚ PRAVNÍ OCHRANY



Obsah

Organizační struktura centra	1
Činnost centra náhradní rodinné péče	2
Poskytování odborného poradenství a pomoci žadatelům	2
Uzavírání dohod o výkonu pěstounské péče	3
Poskytování výchovné a poradenské péče osobě pečující	3
Vzdělávací kurzy a semináře	4
Klubová setkání	5
Hlídní dětí z pěstounských rodin	5
Zajištění celodenní péče o svěřené dítě	5
Zprostředkování odborné pomoci	5
Další aktivity centra náhradní rodinné péče	6
Mezinárodní spolupráce	6
Nadační fond	6
Asociace Dítě a Rodina	7
Pracovní skupina pro vyhledávání náhradních rodičů	7
Sběr víček	7
Pracovníci Centra Domov a rodina	8
Poděkování za spolupráci	9
Finanční část	10

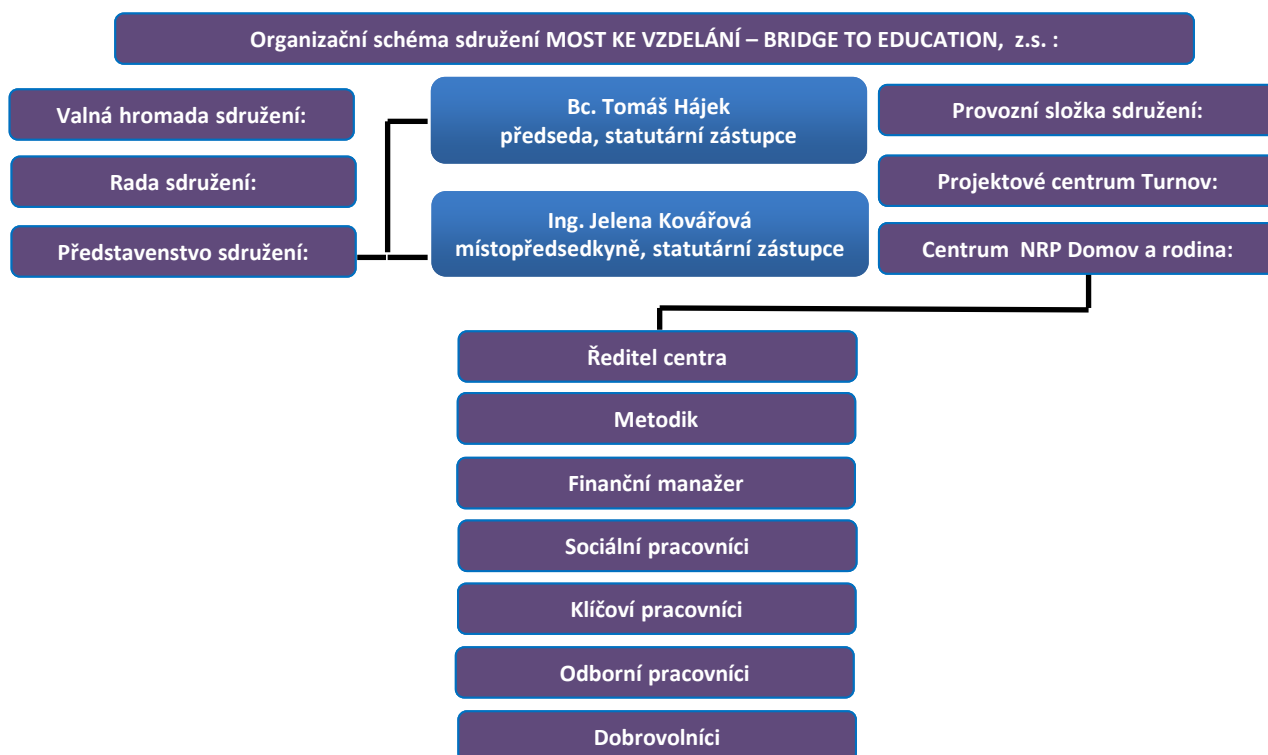




Organizační struktura centra

MOST KE VZDĚLÁNÍ - BRIDGE TO EDUCATION, z. s.
Centrum náhradní rodinné péče Domov a rodina
Benecko 202, 512 37 Benecko
IČO: 26998262, DIČ: CZ26998262, BÚ: 197677356/0300
Zasílací adresa:
MOST KE VZDĚLÁNÍ - BRIDGE TO EDUCATION, z. s.
Centrum náhradní rodinné péče Domov a rodina
Dělnická 243, 513 01 Semily

DOTAZY na fungování centra je možno směřovat na ředitele centra
Bc. Lubomír Vlach, e-mail: vlach@mostkevzdelani.eu, telefon: 732 425 425



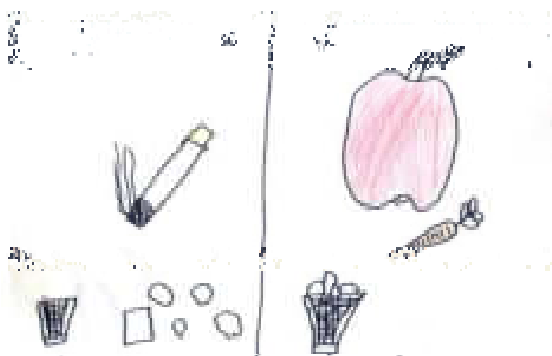
ČINNOST CENTRA NÁHRADNÍ RODINNÉ PÉČE

Výkon sociálně právní ochrany dětí

Poskytování odborného poradenství a pomoci žadatelům o osvojení nebo pěstounskou péči

V jednotlivých Centrech DAR Trutnov, Vrchlabí a Semily a při pořádání veřejných akcí probíhalo během roku poskytování odborného poradenství a pomoci žadatelům o osvojení nebo pěstounskou péči. Na veřejných akcích byla zároveň propagována náhradní rodinná péče. Například jsme se zapojili do Mezinárodního dne rodiny na Krakonošově náměstí v Trutnově, do dětské akce Blátivé dopoledne v Jilemnici nebo do Dětského dne v Turnově. Na zámku ve Vrchlabí jsme uspořádali výstavu "Já pěstoun" a v rámci Týdne náhradního rodičovství v semilském kině promítání dokumentu z cyklu "Rodiče napořád" s besedou o pěstounské péči. Prezentovali jsme také pěstounskou péči v rámci slavnostního otevření školní budovy v Lánově.





Uzavírání dohod o výkonu pěstounské péče

V roce 2018 jsme na základě uzavřené dohody o výkonu pěstounské péče poskytovali službu 75 pěstounským rodinám na území Libereckého a Královéhradeckého kraje.

Výkon pěstounské péče je realizován v působnosti:

Orgánu sociálně právní ochrany Jablonec nad Nisou 1 rodina

Orgánu sociálně právní ochrany Jilemnice 20 rodin

Orgánu sociálně právní ochrany Náchod 1 rodina

Orgánu sociálně právní ochrany Semily 23 rodin

Orgánu sociálně právní ochrany Turnov 2 rodiny

Orgánu sociálně právní ochrany Trutnov 13 rodin

Orgánu sociálně právní ochrany Vrchlabí 15 rodin

Poskytování výchovné a poradenské péče osobě, s níž byla uzavřena dohoda o výkonu pěstounské péče

Vzdělávání pečujících osob probíhá převážně prostřednictvím víkendových seminářů založených na zážitkové pedagogice s aktivním zapojením účastníků. Další možností vzdělávání pro osoby pečující je absolvovat vzdělávací kurzy v jednotlivých střediscích Centra DAR nebo individuální formou u vybraného externího akreditovaného zařízení.

Společně s pečujícími osobami jsou vytvářeny vzdělávací plány s vhodnou skladbou seminářů a vzdělávacích kurzů.



Vzdělávací kurzy a semináře

V jarním a letním období proběhlo pět víkendových vzdělávacích seminářů v penzionu U Čmeláka, čp. 82, Vyskeř u Turnova. Semináře byly zaměřeny na Specifika péče o děti v náhradní rodinné péči. Celkem se těchto seminářů zúčastnilo 173 klientů. Účastníci těchto seminářů na závěr obdrželi osvědčení nebo potvrzení o absolvování vzdělávacího semináře a byli v rámci rodiny požádáni o hodnocení semináře formou evaluačních dotazníků.





Klubová setkání

V roce 2018 opět probíhala klubová setkání „Jarní čas přišel zas“ s pletením pomlázek a výrobou velikonočních dekorací v Semilech, Trutnově, a Vrchlabí, „Rozpohybuji tělo hrou“ a „Pohádkové prázdninové odpoledne“ v Semilech, Den rodiny v Trutnově se zábavným odpolednem pro rodiče s dětmi, Předvánoční posezení v Centru DAR Semily a Mikulášské perníčky ve Vrchlabí a Trutnově. Celkem se klubových setkání v roce 2018 zúčastnilo 160 klientů.

Hlídní dětí z pěstounských rodin

Možnost poskytnout pomoc při zajištění osobní péče o svěřené dítě je dána Centru DAR zákonem č. 359/1999 Sb., o sociálně-právní ochraně dětí. Hlavním cílem hlídání dětí z pěstounských rodin je odlehčit pěstounským rodinám při dočasné pracovní neschopnosti nebo při ošetřování osoby blízké či vyřizování nezbytných záležitostí. Celkem bylo takto podpořeno 7 pěstounských rodin.

Zajištění celodenní péče o svěřené dítě

Krátkodobou úlevovou celodenní péčí v rozsahu 14 kalendářních dnů pro pěstouny, kteří pečují o svěřené dítě, aby v uvolněném čase mohli pěstouni relaxovat a načerpat nové síly. V září se tak konali víkendové pobyty pro děti ve věku 8 – 11let a pro děti ve věku 12 – 18 let s tematickou hrou „Cesta kolem světa“. V roce 2018 této aktivity využilo 52 klientů.

Zprostředkování odborné pomoci

Centrum DAR zprostředkovává psychologickou, terapeutickou nebo jinou odbornou pomoc pěstounským rodinám převážně svými zaměstnanci. Na základě přání a potřeby klientů také externími organizacemi. V roce 2018 byla poskytnuta psychologická intervence psychologem nebo terapeutem centra 15-ti rodinám, externí organizaci využily 3 rodiny.





DALŠÍ AKTIVITY CENTRA NÁHRADNÍ RODINNÉ PÉČE

Mezinárodní spolupráce

Centrum náhradní rodinné péče domov a rodina je od roku 2015 členem Mezinárodní organizace Foster Care (IFCO). IFCO sdružuje celosvětově lidi zapojené do pěstounské péče, aby si mohli vyměňovat informace a osvědčené postupy při rodinné péči.



Nadační fond

Občanské sdružení MOST KE VZDĚLÁNÍ - BRIDGE TO EDUCATION, z. s., zřídilo „Nadační fond Most ke vzdělání“. Účelem nadačního fondu je i podpora vzdělávání, které reflektuje požadavky úzce specifikovaných skupin občanů (náhradní rodinná péče, sociální pracovníky, aj.). K naplnění účelu nadačního fondu jsou nadačním fondem poskytovány nadační příspěvky. Z finančních prostředků nadace byl také hrazen materiál na výstavbu svépomocí školy v Nepálu. Tato škola byla v roce 2015 dokončena.



Asociace Dítě a Rodina



Od roku 2016 jsme členem Asociace Dítě a Rodina, z. s. Toto sdružení respektovaných organizací působících v oblasti náhradní rodinné péče je platformou, která je odborným a srozumitelným partnerem v oblasti.

Pracovní skupina pro vyhledávání náhradních rodičů



V Libereckém kraji jsme členem pracovní skupiny, která řeší problematiku vyhledávání zájemců o náhradní rodinnou péči, iniciuje sjednocení metodických postupů v oblasti výkonu SPOD pověřenými osobami a podílí se na propojování a spolupráci jednotlivých služeb i mezi jednotlivými oblastmi sociálních, školských a dalších souvisejících služeb v Libereckém kraji. Výstupy z pracovní skupiny jsou předávány do Poradního sboru pro sociálně-právní ochranu dětí Libereckého kraje a do sociálního výboru Libereckého kraje.

Sběr víček



Centrum se již v roce 2013 zapojilo do sběru plastových víček k zajištění pomůcek či rehabilitací pro nemocné děti. Ve spolupráci s pěstounskými rodinami se do akce zapojili i Městské jesle Vrchlabí, ul. Palackého 721, Základní škola a Mateřská škola ul. Horská 256 ve Vrchlabí a v neposlední řadě Základní škola a Mateřská škola Lánov a Mateřské centrum Spirálka, ul. A. Dvořáka 2243, Turnov. V roce 2018 se nám podařilo nasbírat 560 kg této suroviny.





PRACOVNÍCI CENTRA DOMOV A RODINA

Vedení Centra náhradní rodinné péče Domov a Rodina

Bc. Lubomír Vlach - ředitel centra, e-mail: vlach@mostkevzdelani.eu, telefon: 732 425 425

Bc. Ondřej Máslo, metodik centra, e-mail: maslo@mostkevzdelani.eu, telefon: 604 109 594

CENTRUM DAR Vrchlabí, Pražská 1548, Vrchlabí

Mgr. Věra Valová, e-mail: valova@mostkevzdelani.eu, telefon: 774 504 184

Bc. Ondřej Máslo, e-mail: maslo@mostkevzdelani.eu, telefon: 604 109 594

CENTRUM DAR v Trutnově, Pražská 59, Trutnov

Bc. Michaela Chlápková, e-mail: chlapkova@mostkevzdelani.eu, telefon: 775 780 848

Bc. Tereza Klazarová, e-mail: klazarova@mostkevzdelani.eu, telefon: 730 897 063

CENTRUM DAR v Semilech, Dělnická 243, Semily

Mgr. Blanka Hájková, e-mail: hajkova@mostkevzdelani.eu, telefon: 732 921 020

Mgr. Larysa Lněničková, e-mail: lnenickova@mostkevzdelani.eu, telefon: 730 636 534

Vladislava Šírková, e-mail: sirkova@mostkevzdelani.eu, telefon: 607 253 098

Ostatní pracovníci centra

Ing. JELENA KOVÁŘOVÁ - finanční manažer

Mgr. EVA HONZÁKOVÁ - právník

Mgr. IVA GOLDMANNOVÁ - psycholog

Mgr. JITKA KULHÁNKOVÁ-KRAMPLOVÁ - pedagog

PETRA VLACHOVÁ - osobní asistent

PODĚKOVÁNÍ ZA SPOLUPRÁCI

Za spolupráci a podporu klientů centra děkujeme:

- Úřad práce České republiky - krajská pobočka v Liberci
- Ministerstvo práce a sociálních věcí ČR
- Liberecký kraj
- B. D. H. KOVO s.r.o., Trutnov
- SDH Bratříkov
- SPIRÁLA Turnov, o. s.
- MUDr. E. Hůlková, Červený Kostelec
- Ing. Dana Julínková, Němčice
- Bc. Jakub Kopecký, DiS., Liberec
- Oblastní charita Trutnov, centrum pro rodiny s dětmi v NRP MAJÁK, Trutnov
- Základní škola a Mateřská škola Lánov, Lánov
- Mateřské centrum Spirálka, Turnov.
- Mgr. Lenka Mikesková, PPP Trutnov
- MUDr. Lubomír Hadaš a PhD, MUDr. Julie Hadašová
- Český svaz žen
- Diving in Cuba
- Hledáme rodiče. CZ
- Nadační fond J&T
- Tisk Ofset, a.s.

Centrum náhradní rodinné péče Domov a rodina tímto také děkuje všem veřejným i anonymním subjektům za podporu a spolupráci v roce 2018.



FINANČNÍ ČÁST

Náklady

Kancelářské potřeby	25 810,95 Kč
Spotřební materiál	62 271,58 Kč
Nábytek, zařízení	2 505,00 Kč
Výukové materiály	0,00 Kč
Ostatní materiál	6 730,73 Kč
Energie	44 154,00 Kč
Opravy a údržba	2 900,50 Kč
Cestovné	161 407,50 Kč
Občerstvení	233,22 Kč
Reprezentace	0,00 Kč
Propagace	847,00 Kč
Poštovné	621,00 Kč
Pronájem kanceláře	275 045,00 Kč
Ostatní pronájmy	260 830,00 Kč
Lektorská činnost	34 760,82 Kč
Telekomunikační mobilní služby	54 551,85 Kč
Ostatní služby	488 361,50 Kč
Příspěvek na tábory	93 591,00 Kč
Hrubé mzdy	1 571 918,00 Kč
Zákonné pojištění	362 102,00 Kč
Správní poplatky	7 625,78 Kč
Příspěvek na hlídání	3 418,00 Kč
Ostatní	6 024,00 Kč
Náklady celkem	3 465 709,43 Kč

Výnosy

Příspěvek na pobyty	37 682,00 Kč
Ostatní výnosy	9,00 Kč
Převod z fondu	18,43 Kč
Dotace MPSV	3 428 000,00 Kč
Výnosy celkem	3 465 709,43 Kč





Centrum náhradní rodinné péče Domov a rodina www.centrumdar.cz



MOST KE VZDĚLÁNÍ - BRIDGE TO EDUCATION, z. s.

Centrum náhradní rodinné péče Domov a Rodina

Benecko 202, 512 37 Benecko

IČO: 26998262

DIČ: CZ26998262

Zasílací adresa:

MOST KE VZDĚLÁNÍ - BRIDGE TO EDUCATION, z. s.

Centrum náhradní rodinné péče Domov a Rodina

Dělnická 243

513 01 Semily

Číslo účtu: 197677356/0300

Rok vydání: 2019

Počet stran: 10