



Výroční zpráva
Centrum náhradní rodinné péče
Domov a rodina
za rok 2016



MOST KE VZDĚLÁNÍ - BRIDGE TO EDUCATION, z. s.
Centrum náhradní rodinné péče Domov a rodina

Centrum náhradní rodinné péče poskytuje služby od roku 2009 na základě pověření k výkonu sociálně právní ochrany dětí.

POSLÁNÍ

Podporujeme vývoj dětí v přirozeném rodinném prostředí a náhradní rodinu při zvládnutí péče o děti prostřednictvím poradenství, odborných činností, vzdělávacích a volnočasových aktivit.

PŮSOBNOST CENTRA U ORGÁNŮ SOCIÁLNĚ PRAVNÍ OCHRANY



Obsah

Organizační struktura centra	1
Činnost centra náhradní rodinné péče	2
Poskytování odborného poradenství a pomoci žadatelům	2
Uzavírání dohod o výkonu pěstounské péče	3
Poskytování výchovné a poradenské péče osobě pečující	4
Víkendové vzdělávací semináře	5
Vzdělávací kurzy a semináře	6
Individuální vzdělávání	7
Klubová setkání	7
Hlídní dětí z pěstounských rodin	7
Zajištění celodenní péče o svěřené dítě	7
Zprostředkování odborné pomoci	7
Další aktivity centra náhradní rodinné péče	8
Mezinárodní spolupráce	8
Nadační fond	8
Asociace Dítě a Rodina	9
Pracovní skupina pro vyhledávání náhradních rodičů	9
Sběr víček	9
Pracovníci Centra Domov a rodina	10
Poděkování za spolupráci	11
Finanční část	12

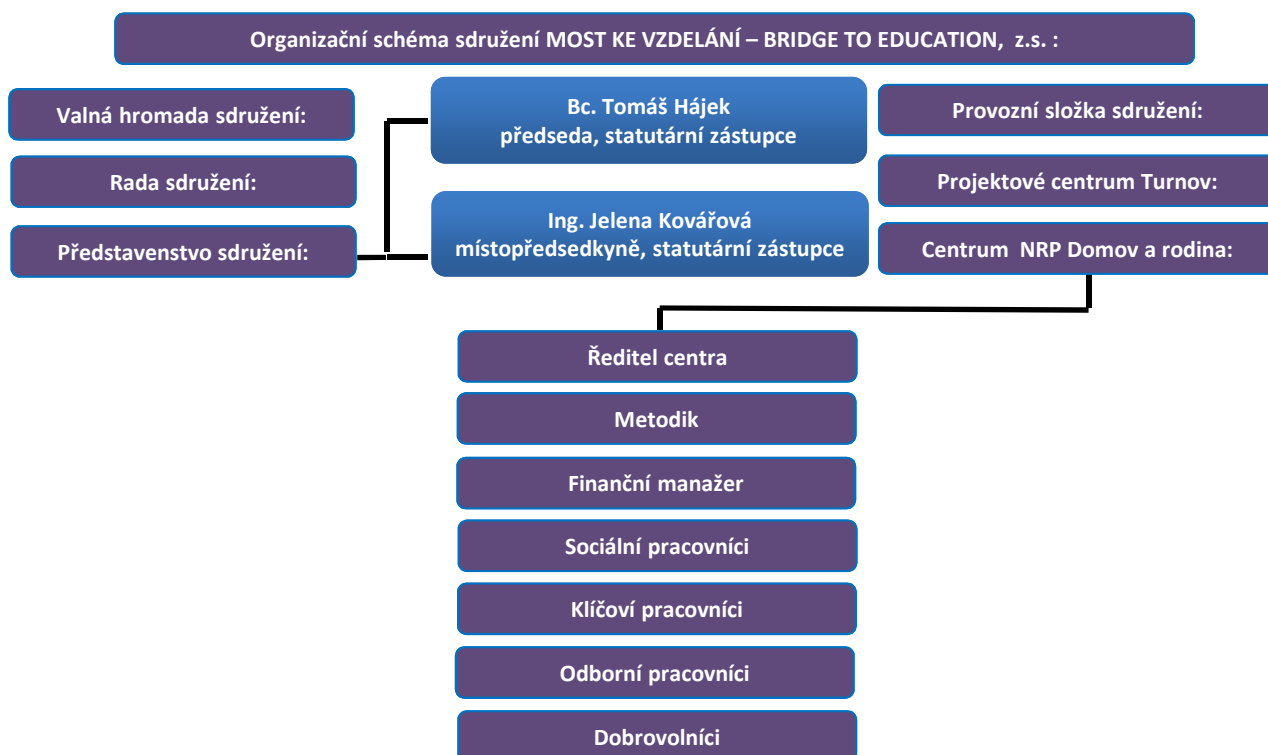




Organizační struktura centra

MOST KE VZDĚLÁNÍ - BRIDGE TO EDUCATION, z. s.
Centrum náhradní rodinné péče Domov a rodina
Benecko 202, 512 37 Benecko
IČO: 26998262, DIČ: CZ26998262, BÚ: 197677356/0300
Zasílací adresa:
MOST KE VZDĚLÁNÍ - BRIDGE TO EDUCATION, z. s.
Centrum náhradní rodinné péče Domov a rodina
Dělnická 243, 513 01 Semily

DOTAZY na fungování centra je možno směřovat na ředitele centra
Bc. Lubomír Vlach, e-mail: vlach@mostkevzdelani.eu, telefon: 732 425 425



ČINNOST CENTRA NÁHRADNÍ RODINNÉ PÉČE

Výkon sociálně právní ochrany dětí

Poskytování odborného poradenství a pomoci žadatelům o osvojení nebo pěstounskou péči

Odborné poradenství a pomoc žadatelům o osvojení nebo pěstounskou péči probíhala v průběhu roku v jednotlivých Centrech DAR nebo při pořádání veřejných akcí, kde byla zároveň propagována náhradní rodinná péče. Například jsme se zapojili do Mezinárodního dne rodiny a uspořádali jsme před společenským centrem UFFO v Trutnově „Zábavné dopoledne pro rodiče s dětmi“. Druhým rokem jsme se také podíleli výtvarnou dílnou ve Vrchlabí na celodenní akci s názvem „Zažij město jinak“ a na dětském dni v Turnově a nově jsme se podíleli na akci „Blátivé dopoledne s pohádkou“, v Jilemnici. Koncem roku jsme v Liberci uspořádali seminář o náhradní rodinné péči.





Uzavírání dohod o výkonu pěstounské péče

V roce 2016 jsme na základě uzavřené dohody o výkonu pěstounské péče poskytovali službu 70 pěstounským rodinám na území Libereckého a Královéhradeckého kraje. Výkon pěstounské péče je realizován v působnosti:

- Orgánu sociálně právní ochrany Jilemnice 19 rodin
- Orgánu sociálně právní ochrany Náchod 1 rodina
- Orgánu sociálně právní ochrany Semily 17 rodin
- Orgánu sociálně právní ochrany Turnov 1 rodina
- Orgánu sociálně právní ochrany Trutnov 11 rodin
- Orgánu sociálně právní ochrany Vrchlabí 21 rodin



Poskytování výchovné a poradenské péče osobě, s níž byla uzavřena dohoda o výkonu pěstounské péče

Společně s osobami pečujícími s uzavřenou dohodou o výkonu pěstounské péče jsou vytvářeny vzdělávací plány s vhodnou skladbou seminářů a vzdělávacích kurzů. Vzdělávání pečujících osob probíhá převážně prostřednictvím víkendových seminářů založených na zážitkové pedagogice s aktivním zapojením účastníků. Další možností vzdělávání pro osoby pečující je absolvovat vzdělávací kurzy v jednotlivých střediscích Centra DAR nebo individuální formou u vybraného externího akreditovaného zařízení.



Víkendové vzdělávací semináře

V jarním a letním období proběhlo pět víkendových vzdělávacích seminářů v penzionu Housenka, čp. 27, Klokočí u Turnova. Jarní a letní semináře byly zaměřeny na Komunikaci a konstruktivní konflikt, Rodičovskou autoritu a zvládání stresu. Celkem se těchto seminářů zúčastnilo 240 klientů. Účastníci těchto seminářů na závěr obdrželi osvědčení nebo potvrzení o absolvování vzdělávacího semináře a byli v rámci rodiny požádáni o hodnocení semináře formou evaluačních dotazníků.



Vzdělávací kurzy a semináře

Během roku 2016 proběhly v centrech DAR vzdělávací kurzy a semináře:

Facebook pro rodiče

Kurz objasnil problematiku sociální sítě, pomohl rodičům registrovat se a nastavit účet tak, aby v případě potřeby mohli pozorovat aktivity svých dětí na této síti a nastavit pravidla bezpečného užívání komunikačních služeb. Přednášel Libor Vlček,

Životní mapy

Lektoři Kamila a Petr Kopsovi jsou autory unikátní diagnostické metody, která přináší rychlou a účinnou pomoc rodičům a jejich dětem. Diagnostikuje celou škálu problémů a dává ihned i návod k řešení. Odhaluje a řeší příčiny v narušené komunikaci. Dětská životní mapa je velkým pomocníkem pro rodiče v mnoha oblastech denního života a pomáhá také velmi rychle a efektivně s problémy hyperaktivity a mnohých symptomů ADHD.

Matky, uživatelky drog a péče o jejich děti

Seminář se zabýval problematikou matek, uživatelky návykových látek a jejich dětí. Zejména praktickými otázkami týkajícími se porozumění, výchovy a vhodných přístupů k takovýmto dětem. Lektorem byla paní Mgr. Olga Trunečková - adiktoložka a sociální pracovnice Kontaktního centra RIAPS Trutnov, která má dlouholetou zkušenost v této oblasti.

Nedáme se!

Seminář pomáhá nečinit unáhlená rozhodnutí, nekupovat nepotřebné zboží a nepodepisovat nevýhodné smlouvy. Účastníci byli upozorněni na záminky, které podvodníci používají a jak na ně správně reagovat. Lektorkou byla PhDr. Romana Mazalová - psycholožka a spoluautorka filmu Šmejdi a herci z divadla Jesličky Hradec Králové.

Tvůrčí psaní

Kurz představil několik technik, které rozvíjí kreativitu, fantazii, a zlepšují komunikační dovednosti. Lektorkou kurzu byla Mgr. Věra Valová.

Duševní poruchy a poruchy chování

Seminář seznámil účastníky s teorií i praxí nejčastějších poruch (deprese, schizofrenie, ADHD, poruchy příjmu potravy, atd. ...). Lektorkou byla PhDr. Eva Březinová, psycholožka Centra psychologické podpory ve Vrchlabí.

Seminář o náhradní rodinné péči

Který se konal pod záštitou paní Lenky Kadlecové, náměstkyně hejtmana zodpovědné za resort sociálních věcí, a byl zaměřen na současnou situaci v náhradní rodinné péči. Během semináře mimo jiné vystoupili zástupci Libereckého kraje, Asociace Dítě a Rodina, Lumos a další.

Celkem se těchto krátkodobých kurzů a seminářů zúčastnilo 201 osob.



Individuální vzdělávání

Externího individuálního vzdělávání se dle zájmu a potřeb při výchově svěřeného dítěte individuálně zúčastnily 2 pečující osoby.

Klubová setkání

V roce 2016 probíhala klubová setkání přímo v jednotlivých střediscích Centra DAR v Trutnově, Vrchlabí a Semilech.

Mezi tato setkání patří klubové setkání „Jarní čas přišel zas!“ s pletením pomlázek a výrobou velikonočních dekorací. Den rodiny v Trutnově se zábavným odpolednem pro rodiče s dětmi. Přednáška o potápění na Kubě, prožitá noc na hvězdárně v Úpici, Pirátské rozloučení s prázdninami se spoustou zábavných úkolů pro celé rodiny, výlet do Šťastné země či exkurze do firmy Rautis se sledováním výroby Ponikelských perliček a Mikulášské setkání v Centru DAR Trutnov a Vrchlabí nebo předvánoční posezení v Centru DAR Semily.

Celkem se Klubových setkání v roce 2016 zúčastnilo 174 klientů.

Hlídní dětí z pěstounských rodin

Možnost poskytnout pomoc při zajištění osobní péče o svěřené dítě je dána Centru DAR zákonem č. 359/1999 Sb., o sociálně-právní ochraně dětí. Hlavním cílem hlídání dětí z pěstounských rodin je odlehčit pěstounským rodinám při dočasné pracovní neschopnosti nebo při ošetřování osoby blízké či vyřizování nezbytných záležitostí. Celkem bylo takto podpořeno 6 pěstounských rodin.

Zajištění celodenní péče o svěřené dítě

Krátkodobou úlevovou celodenní péčí v rozsahu 14 kalendářních dnů pro pěstouny, kteří pečují o svěřené dítě, aby v uvolněném čase mohli pěstouni relaxovat a načerpat nové síly, v roce 2016 využilo 49 klientů.

Zprostředkování odborné pomoci

Centrum DAR zprostředkovává psychologickou, terapeutickou nebo jinou odbornou pomoc pěstounským rodinám převážně svými zaměstnanci. Na základě přání a potřeby klientů také externími organizacemi. V roce 2016 byla poskytnuta psychologická intervence 16 rodinám psychologem nebo terapeutem centra, externí organizaci využily 2 rodiny.





DALŠÍ AKTIVITY CENTRA NÁHRADNÍ RODINNÉ PÉČE

Mezinárodní spolupráce

Centrum náhradní rodinné péče domov a rodina je od roku 2015 členem Mezinárodní organizace Foster Care (IFCO). IFCO sdružuje celosvětově lidi zapojené do pěstounské péče, aby si mohli vyměňovat informace a osvědčené postupy při rodinné péči.



Nadační fond

Občanské sdružení MOST KE VZDĚLÁNÍ - BRIDGE TO EDUCATION, z. s., zřídilo „Nadační fond Most ke vzdělání“. Účelem nadačního fondu je i podpora vzdělávání, které reflektuje požadavky úzce specifikovaných skupin občanů (náhradní rodinná péče, sociální pracovníky, aj.). K naplnění účelu nadačního fondu jsou nadačním fondem poskytovány nadační příspěvky. Z finančních prostředků nadace byl také hrazen materiál na výstavbu svépomocí školy v Nepálu. Tato škola byla v roce 2015 dokončena.



Asociace Dítě a Rodina



Od roku 2016 jsme členem Asociace Dítě a Rodina, z. s. Toto sdružení respektovaných organizací působících v oblasti náhradní rodinné péče je platformou, která je odborným a srozumitelným partnerem v oblasti. Základní cíle Asociace je možno shrnout **do 5 přání**, na jejichž splnění má každé dítě přirozený nárok a které bychom chtěli každému dítěti zajistit:

- Aby každé dítě mělo někoho, s kým může navázat trvalý a bezpečný vztah.
- Aby dítě mohlo primárně zůstat ve své rodině.
- Aby dítě, které nemůže vyrůstat ve své rodině, vyrůstalo v náhradní rodině.
- Aby žádné dítě mladší sedmi let nebylo umístěno do ústavní péče.
- Aby byl dostatek kvalitních pěstounů všech specializací.

Pracovní skupina pro vyhledávání náhradních rodičů



V Libereckém kraji jsme členem pracovní skupiny která řeší problematiku vyhledávání zájemců o náhradní rodinnou péči, iniciuje sjednocení metodických postupů v oblasti výkonu SPOD pověřenými osobami a podílí se na propojování a spolupráci jednotlivých služeb i mezi jednotlivými oblastmi sociálních, školských a dalších souvisejících služeb v Libereckém kraji.. Výstupy z pracovní skupiny jsou předávány do Poradního sboru pro sociálně-právní ochranu dětí Libereckého kraje a do sociálního výboru Libereckého kraje.

Sběr víček



Centrum se již v roce 2013 zapojilo do sběru plastových víček k zajištění pomůcek či rehabilitací pro nemocné děti. Ve spolupráci s pěstounskými rodinami se do akce zapojili i Městské jesle Vrchlabí, ul. Palackého 721, Základní škola a Mateřská škola ul. Horská 256 ve Vrchlabí a v neposlední řadě Základní škola a Mateřská škola Lánov a Mateřské centrum Spirálka, ul. A. Dvořáka 2243, Turnov. V roce 2016 se nám podařilo nasbírat **703** kg této suroviny.





PRACOVNÍCI CENTRA DOMOV A RODINA

Vedení Centra náhradní rodinné péče Domov a Rodina

Bc. Lubomír Vlach - ředitel centra, e-mail: vlach@mostkevzdelani.eu, telefon: 732 425 425
Bc. Ondřej Máslo, metodik centra, e-mail: maslo@mostkevzdelani.eu, telefon: 604 109 594

CENTRUM DAR Vrchlabí, Pražská 1548, Vrchlabí

Mgr. Věra Valová, e-mail: valova@mostkevzdelani.eu, telefon: 774 504 184
Bc. Ondřej Máslo, e-mail: maslo@mostkevzdelani.eu, telefon: 604 109 594

CENTRUM DAR v Trutnově, Pražská 59, Trutnov

Bc. Michaela Chlápková, e-mail: chlapkova@mostkevzdelani.eu, telefon: 775 780 848
Bc. Kateřina Hofmanová, e-mail: hofmanova@mostkevzdelani.eu, telefon: 730 897 063

CENTRUM DAR v Semilech, Dělnická 243, Semily

Mgr. Blanka Hájková, e-mail: hajkova@mostkevzdelani.eu, telefon: 732 921 020
Mgr. Larysa Lněničková, e-mail: lnenickova@mostkevzdelani.eu, telefon: 730 636 534
Vladislava Šírková, e-mail: sirkova@mostkevzdelani.eu, telefon: 607 253 098

Ostatní pracovníci centra

Ing. JELENA KOVÁŘOVÁ - finanční manažer
Mgr. EVA HONZÁKOVÁ - právník
Mgr. IVA GOLDMANNOVÁ - psycholog
Mgr. JITKA KULHÁNKOVÁ-KRAMPLOVÁ - pedagog
Bc. ANGELIKA KUDRIKOVÁ - osobní asistent
Bc. PETRA KULHÁNKOVÁ - osobní asistent
TEREZA VLACHOVÁ - osobní asistent
PETRA VLACHOVÁ - osobní asistent
Vladislava ŠÍRKOVÁ ml. - osobní asistent

PODĚKOVÁNÍ ZA SPOLUPRÁCI

Za spolupráci a podporu klientů centra děkujeme:

- Úřad práce České republiky - krajská pobočka v Liberci
- Ministerstvo práce a sociálních věcí ČR
- Liberecký kraj
- B. D. H. KOVO s.r.o., Trutnov
- SDH Bratříkov
- SPIRÁLA Turnov, o. s.
- Areál Šťastná země Karlovice, Radvánovice
- Penzion U Housenky, Klokočí u Turnova
- MUDr. E. Hůlková, Červený Kostelec
- Ing. Dana Julínková, Němčice
- Bc. Jakub Kopecký, DiS., Liberec
- Oblastní charita Trutnov, centrum pro rodiny s dětmi v NRP MAJÁK, Trutnov
- Městské jesle Vrchlabí
- Základní škola a Mateřská škola ul. Horská, Vrchlabí
- Základní škola a Mateřská škola Lánov, Lánov
- Mateřské centrum Spirálka, Turnov.
- Mgr. Lenka Mikesková, PPP Trutnov
- MUDr. Lubomír Hadaš a PhD, MUDr. Julie Hadašová
- Společenské centrum UFFO, Trutnov
- Český svaz žen
- Diving in Cuba
- Hledáme rodiče. CZ
- Nadační fond J&T
- Tisk Ofset, a.s.
- HECHT MOTORS s.r.o.

Centrum náhradní rodinné péče Domov a rodina tímto také děkuje všem veřejným i anonymním subjektům za podporu a spolupráci v roce 2016.



FINANČNÍ ČÁST

Náklady

Kancelářské potřeby	25 331,00 Kč
Spotřební materiál	19 728,00 Kč
Nábytek, zařízení	- Kč
Výukové materiály	2 261,00 Kč
Ostatní materiál	23 579,00 Kč
Energie	35 880,00 Kč
Opravy a údržba	15 137,00 Kč
Cestovné	133 723,00 Kč
Občerstvení	164,00 Kč
Reprezentace	6 340,00 Kč
Poštovné	460,00 Kč
Pronájem kanceláře	396 512,00 Kč
Ostatní pronájmy	7 630,00 Kč
Lektorská činnost	7 100,00 Kč
Telekomunikační mobilní služby	49 888,00 Kč
Ostatní služby	783 782,00 Kč
Příspěvek na tábory	104 678,00 Kč
Hrubé mzdy	1 703 503,00 Kč
Zákonné pojištění	386 448,00 Kč
Správní poplatky	- Kč
Příspěvek na hlídání	17 280,00 Kč
Náklady celkem	3 719 424,00 Kč

Výnosy

Příspěvek na pobyty	40 829,00 Kč
Ostatní výnosy	28 302,00 Kč
Převod z fondu	146 293,00 Kč
Dotace MPSV	3 504 000,00 Kč
Výnosy celkem	3 719 424,00 Kč





Centrum náhradní rodinné péče Domov a rodina www.centrumdar.cz



MOST KE VZDĚLÁNÍ - BRIDGE TO EDUCATION, z. s.

Centrum náhradní rodinné péče Domov a Rodina

Benecko 202, 512 37 Benecko

IČO: 26998262

DIČ: CZ26998262

Zasílací adresa:

MOST KE VZDĚLÁNÍ - BRIDGE TO EDUCATION, z. s.

Centrum náhradní rodinné péče Domov a Rodina

Dělnická 243

513 01 Semily

Číslo účtu: 197677356/0300

Rok vydání: 2016

Počet stran: 13